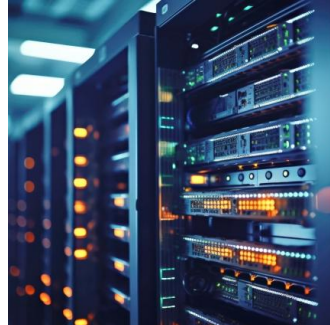


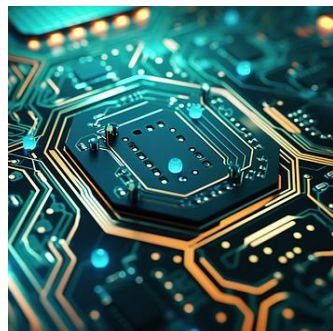


# netXDC 高負荷ハウジングサービス 紹介資料

SCSK株式会社



SCSK



## Corporate Profile

### 基本情報

商号：SCSK株式会社

本社所在地：東京都江東区豊洲3-2-20 豊洲フロント

代表取締役 執行役員 社長 當麻 隆昭  
 取締役 執行役員 副社長 竹下 隆史  
 執行役員 副社長 尾崎 務

東京証券取引所 プライム市場(証券コード：9719)

2025



Sompo Sustainability Index



2025  
健康経営銘柄  
KENKO Excellence for Health



2025  
健康経営優良法人  
KENKO Excellence for Health  
ホワイト500



設立

1969<sup>10月</sup>年



売上

596,065<sup>百万円</sup>  
 (2025年3月期 連結)



資本金

21,561<sup>百万円</sup>  
 (2025年3月31日 時点)



社員数

20,252<sup>名</sup>  
 (2025年3月31日 連結)



『netXDC』は、SCSKデータセンターサービスのブランド名称です。  
SCSKは1988年よりデータセンターサービスの提供を開始。  
関東は印西キャンパス、関西は三田キャンパスを中心にサービスを展開しています。

全国**5**拠点、**8**センター 総床面積 約**84,000**m<sup>2</sup>

SH-関西郊外型  
三田キャンパス(兵庫県三田市)



SH1



SH2

SI-関東郊外型  
印西キャンパス  
(千葉県印西市)



SI3



SI2



SI1

関西

関東

ST-関東都市型



ST1(江東)



ST3(文京)



ST4(千代田)

生成AIなどに利用されるGPUサーバーや高速な計算・解析を行うHPCなどの高発熱・高排熱サーバー(高負荷サーバー)向けのハウジングサービスです。

netXDC印西キャンパス・三田キャンパスにてご提供いたします。  
ハイレベルなファシリティとサービスを活用し、サーバーの安定稼働を実現します。



## 冷却機能

多様な冷却技術を組み合わせ  
効率的な冷却を実現

- ・リアドア型冷却
- ・コールドプレート型冷却
- ・In-Row型冷却



## 30kVA+の高集積

1ラックあたり30kVA以上の  
電力利用にも対応可能  
高集積・高密度なGPUサー  
バー・HPCの最適配置を実現



## 監視・運用サポート

24時間365日でサーバー  
監視・運用を行うマネージド  
サービスを提供



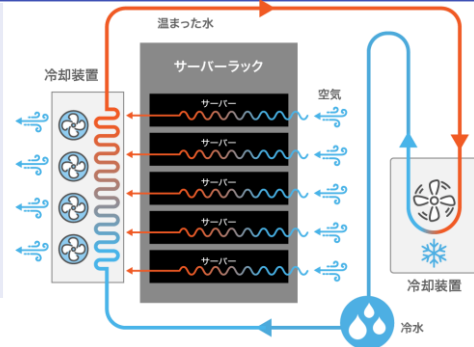
## クラウド直接接続

印西キャンパス内から、主要  
パブリッククラウドサービスへ  
マルチクラウド接続が可能

リアドア型冷却/コールドプレート型冷却/In-Row型冷却の導入が可能です。  
機器特性に合わせて最適な冷却方式を提供いたします。

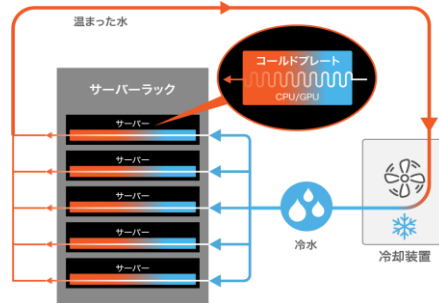
## リアドア型冷却 (水冷)

ラックの背面に設置した冷却装置に冷媒を循環させ、高負荷サーバーが発する高排熱を効率的に除去し、冷却



## コールドプレート型冷却(水冷)

サーバー内に取り付けた冷却プレートに冷媒を循環させ、高負荷サーバー内の発熱元を直接冷却



# ラックあたり最大30kVA+の高集積ラックの実現

高負荷ハウジングサービスなら、1ラックあたり最大30kVA+の電力利用が可能です。  
高集積・高密度かつ、サーバーラックへの機器最適配置を実現します。

## 高電力利用と高集積・高密度ラックを実現 高負荷ハウジングサービスのメリット

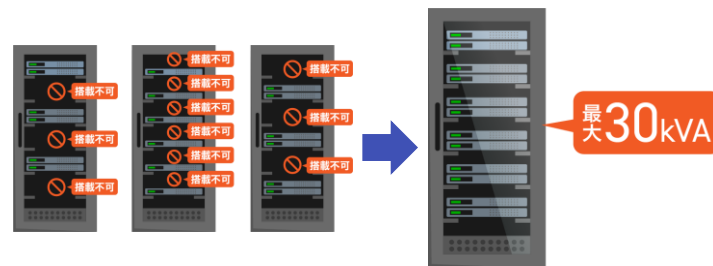
リアドア型冷却とコールドプレート型冷却を組み合わせることにより、  
1ラックあたり30kVA以上の電力利用が可能



1ラックあたりの提供電力制限により、従来の右図のようにフルに搭載が  
難しかったサーバーの収容が可能となる



- 1ラックあたりの稼働率が大きく向上
- ラックスペースの有効活用により、効率的なサーバー運用を実現
- 高負荷サーバーのハウジングコスト削減



24時間365日の監視・運用体制を提供しており、高負荷サーバーの安定稼働を実現します。

## 監視・通報サービス

統合監視機能



自動通知機能



フィルタ機能



- SCSKの統合監視システムによる24時間365日のリモート監視
- 障害時の自動通知機能でビジネス影響を最小化
- イベントのフィルタリングで正確・迅速な対応を支援

## オペレーションサービス

24時間365日の  
シェアード型OP体制



ロケーションフリーの  
オペレーションサービス



オペレーター室は  
セキュリティも万全



- 24時間365日の運用を提供
- netXDC設置機器以外に、他社データセンター上のシステムやクラウド上のサーバも運用可能
- 多重のセキュリティポイントによりオペレーター室のセキュリティを担保

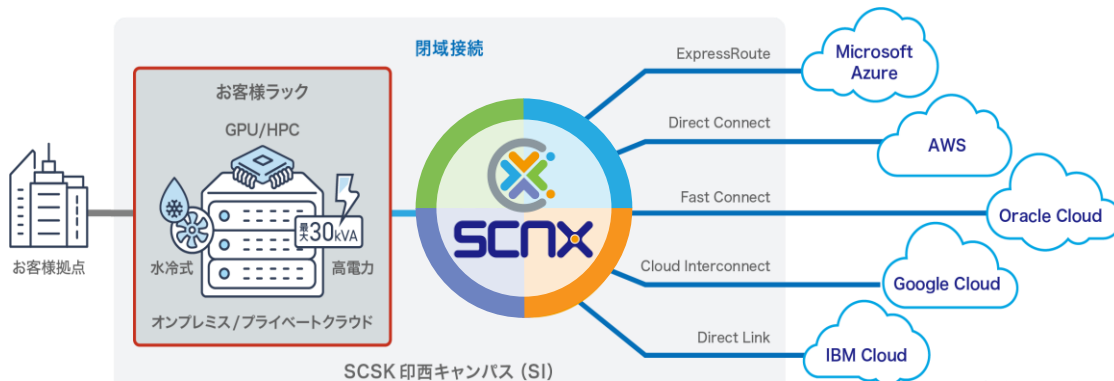
# 主要クラウドサービスとの直接接続

主要なパブリッククラウドサービスと直接接続が可能です。  
各パブリッククラウドサービスとのシームレスな接続を実現します。

## マルチクラウド接続サービス(SCNX)

netXDCのマルチクラウド接続サービス「SCNX」は、印西キャンパス内に主要クラウドサービスへの接続点を所有しており、複数のパブリッククラウドサービスと直接(閉域)接続が可能

高負荷ハウジングサービスでご利用のラックも「SCNX」を利用することで、主要クラウドサービス間のネットワークの遅延を最小限にし、かつ高い安定性・可用性・安全性に優れたシステム間連携を実現



(順次サービス追加予定)

SCNXの詳しいご紹介は、[こちら](#)をご参照ください

お問い合わせは、下記フォームまでお気軽にご連絡ください。

既にお問い合わせ頂いているお客様は、引き続き弊社担当よりご連絡させていただきます。

お問い合わせは[こちら](#)から



高負荷ハウジングサービス  
お問い合わせフォーム

メールでのお問い合わせはこちらから



[netx\\_contact@scsk.jp](mailto:netx_contact@scsk.jp)

netXデータセンター事業本部  
セキュアコネクトサービス部 サービス推進課  
高負荷ハウジングサービス担当

netXDCサービスサイトも是非ご覧ください



<https://www.scsk.jp/sp/netxdc/>